

DVD  
VIDEO

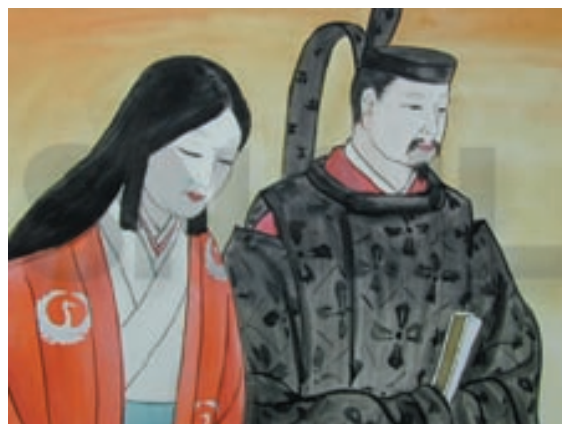
# 覚信尼公

かこじんごさま



## 親鸞聖人伝絵 (御伝鈔)

「親鸞聖人伝絵 (御伝鈔) 下巻 第七段 本廟創立」より  
「本廟創立の母 覚信尼」の生涯に焦点を当て、  
親鸞聖人を偲びます。報恩講などに最適なDVD。



親鸞聖人の墳墓をあらためて、廟堂を創立された覚信尼さま。常陸の国、稲田でお生まれになり、その後、京都で一生をおくられた覚信尼さまの生涯は、波瀾と苦難に満ちた人生でした。

覚信尼さまが廟堂を創立されるまでを、親鸞聖人の御旧跡を巡り、ロケーションと絵画で描きます。DVDは承元元年(一二〇七年)親鸞聖人が念仏禁制の法令により、越後に流罪となり越後に流罪となった上越市の居多ヶ浜から始まる国分寺の「竹之内草庵」本願寺派の「竹之前草庵」を紹介、その後、聖人は関東に向かわれ、三部経を千部読誦しようとした、群馬県佐貫や小島の草庵、稲田西念寺の旧跡を紹介していく。覚信尼さまは稲田西念寺で、聖人の六人のお子さまの末娘として生まれられました。京都では五条西洞院の善法院跡、元大谷と呼ばれている崇泰院覚信尼さまが茶毘にされたといわれる安養寺(吉水草庵跡)を紹介しながら覚信尼を偲びます。



崇泰院 墳墓内



元大谷 崇泰院

絵/金谷 武勇 小早川好古 撮影地/居多が浜 国分寺 国府別院 恵信尼公廟所 板倉宝福寺  
小島草庵跡 稲田西念寺 水戸信願寺 京都光園寺 善法院跡 崇泰院 安養寺・参考資料/  
『覚信尼の生涯』北西 弘著 東本願寺発行・『親鸞をささえた妻と娘』『恵信尼公』藤島達  
朗著 法蔵館発行・『覚信尼さま』すねいるスライド版 久保秀導 ナレーション/大上すずよ  
台本/すねいるシナリオ工房 発行者/久保尚志 企画協力:長朗文庫  
製作/SNAIL AVM-TV Production

◆通販お申込は 電話・FAX・郵便はがき・  
メール・インターネットで?

075-343-0240

制作・著作・発売元

インターネットショップ  
http://www.snail.co.jp/  
メール info@snail.co.jp

仏教伝道教材の

すねいる

DVD  
VIDEO

親鸞聖人伝絵 (御伝鈔) 下巻  
第七段 本廟創立

覚信尼公

発行日  
2007年10月10日 43分 定価9,000円 (税抜)